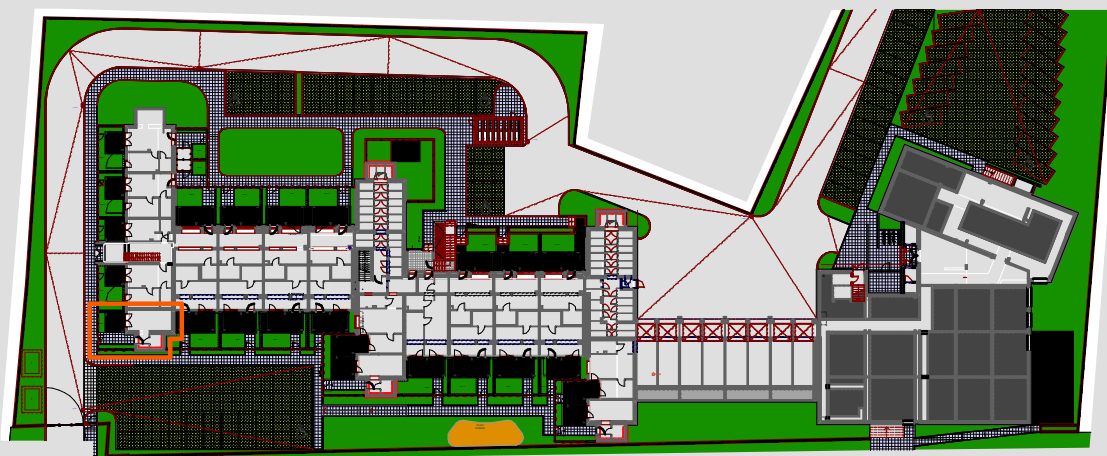
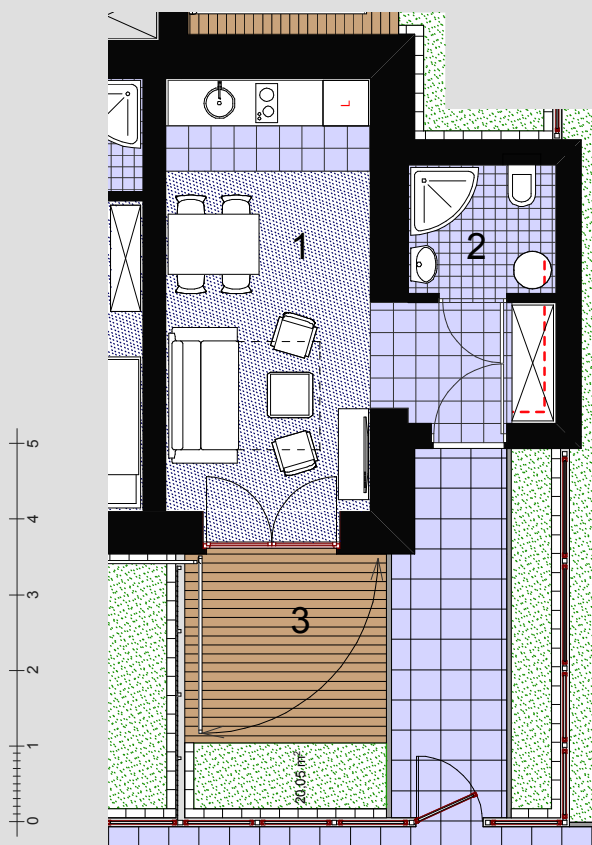


PRZYZIEMIE 1:1000



BUDYNEK MIESZKALNY Z USŁUGAMI, Sarbinowo k. Koszalina, działki bud. nr 412 i 239/6



A/-1/05

P+K 22,64 m<sup>2</sup>

1.	lokal usługowy	19,32 m <sup>2</sup>
2.	łazienka	3,31m <sup>2</sup>
3.	ogródek przydomowy	20,05 m <sup>2</sup>