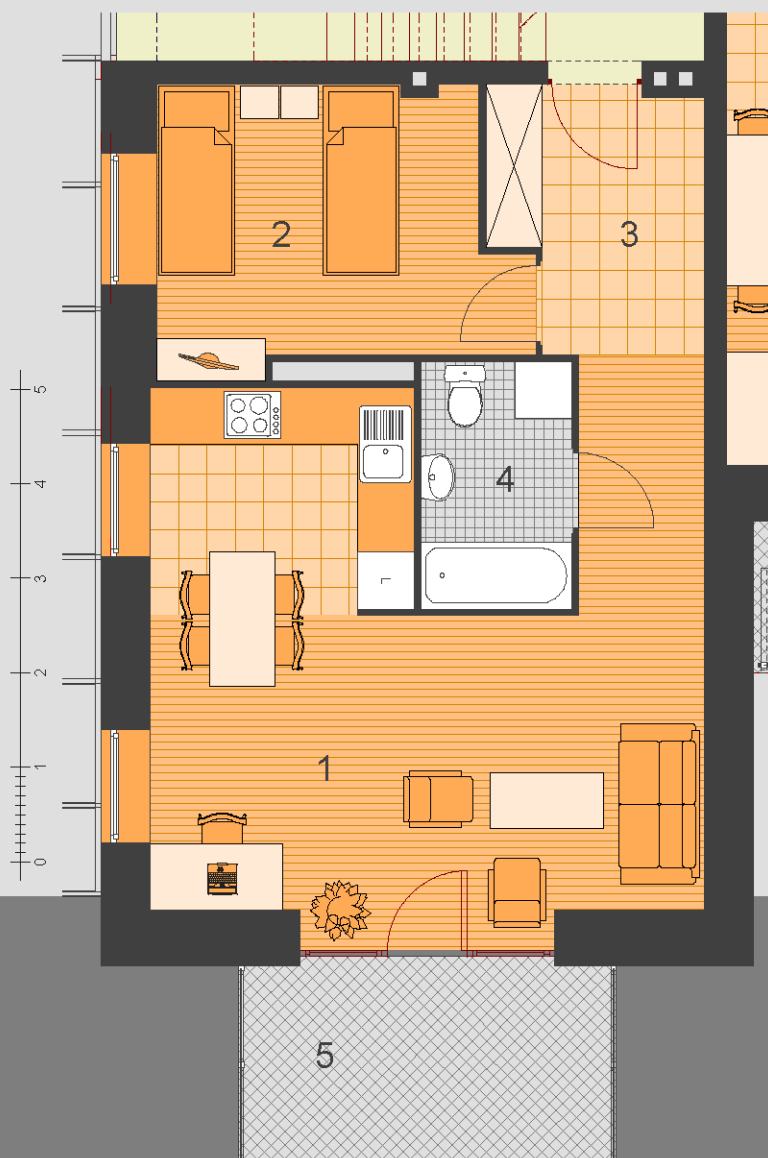


I PIĘTRO 1:1000

BUDYNEK MIESZKALNY Z USŁUGAMI, Sarbinowo k. Koszalina, działki bud. nr 412 i 239/6



A/1/03

2P+K 50,26 m²

- | | | |
|----|-----------------------------------|----------------------|
| 1. | pokój dzienny z aneksem kuchennym | 26,10 m ² |
| 2. | pokój | 10,68 m ² |
| 3. | hol | 9,51 m ² |
| 4. | łazienka | 3,97 m ² |
| 5. | balkon | 8,50 m ² |