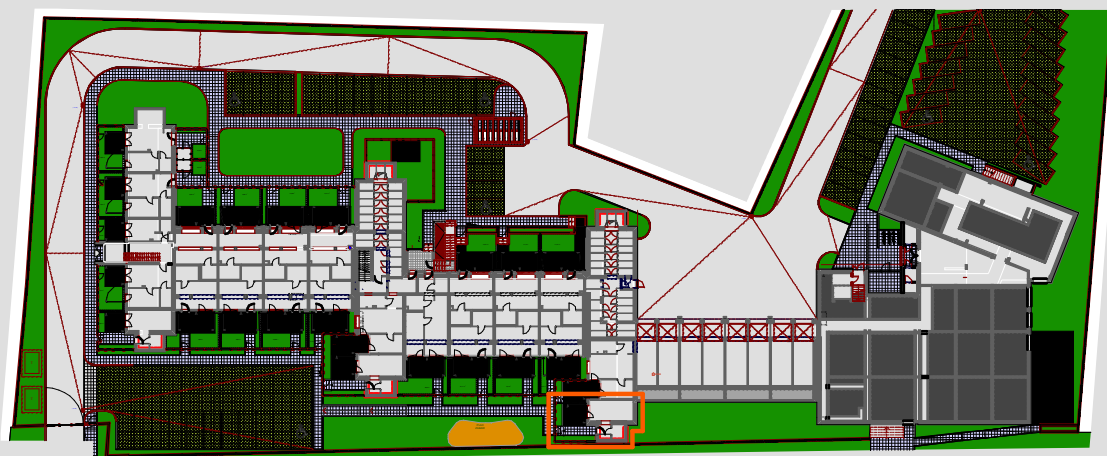
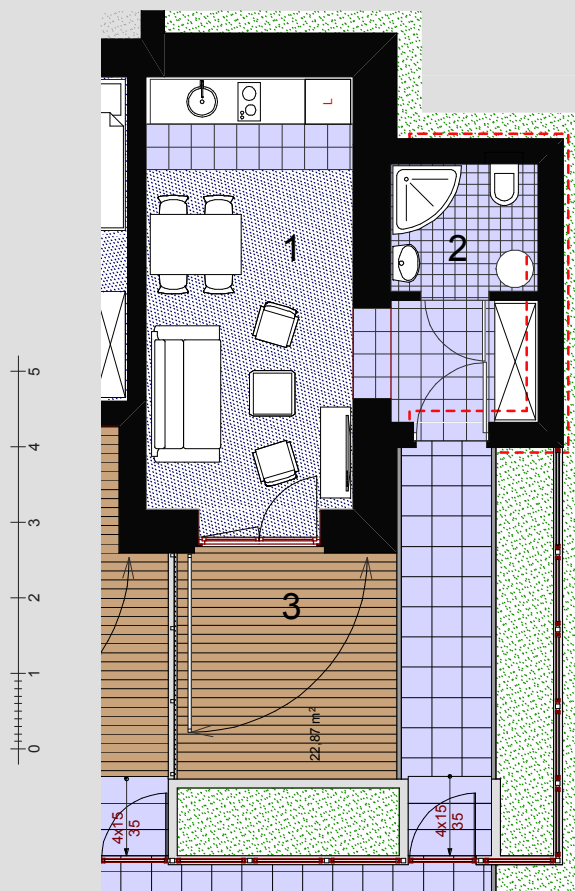


PRZYZIEMIE 1:1000



BUDYNEK MIESZKALNY Z USŁUGAMI, Sarbinowo k. Koszalina, działki bud. nr 412 i 239/6



B/-1/19

P+K 22,71 m<sup>2</sup>

1.	lokal usługowy	19,41 m <sup>2</sup>
2.	łazienka	3,29m <sup>2</sup>
3.	ogródek przydomowy	22,87 m <sup>2</sup>