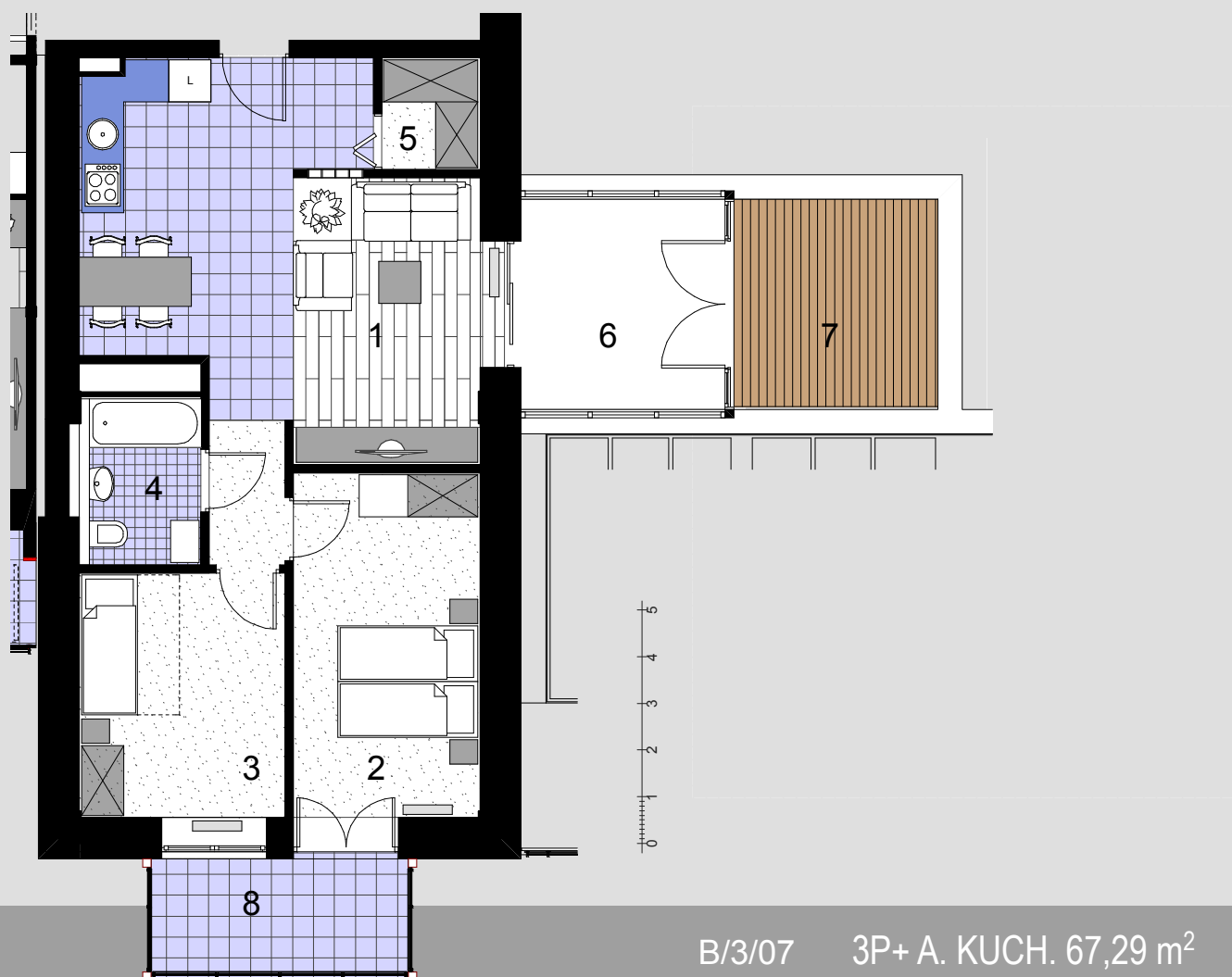


PRZYZIEMIE 1:1000

BUDYNEK MIESZKALNY Z USŁUGAMI, Sarbinowo k. Koszalina, działki bud. nr 412 i 239/6



B/3/07 3P+ A. KUCH. 67,29 m²

1.	pokój z a. kuchennym	28,78 m ²
2.	pokój	13,12 m ²
3.	pokój	10,26 m ²
4.	łazienka	4,14 m ²
5.	garderoba	2,25 m ²
6.	ogród zimowy	8,74 m ²
7.	taras	8,63 m ²
8.	balkon	5,86 m ²